

Nieuwsbrief:

In dit nummer:

- **Monitoring 2014 1^e kwartaal**
 - Gecertificeerde ondernemingen 2014
 - Opgeschorte ondernemingen 2014
 - Aangemelde ondernemingen 2011/2014
 - Gecertificeerde ondernemingen 2013-2014
 - Doorgehaalde ondernemingen per jaar (2007-2014)
 - Verdeling uitzenden – aanneming van werk
 - Verdeling NEN 4400-1/2



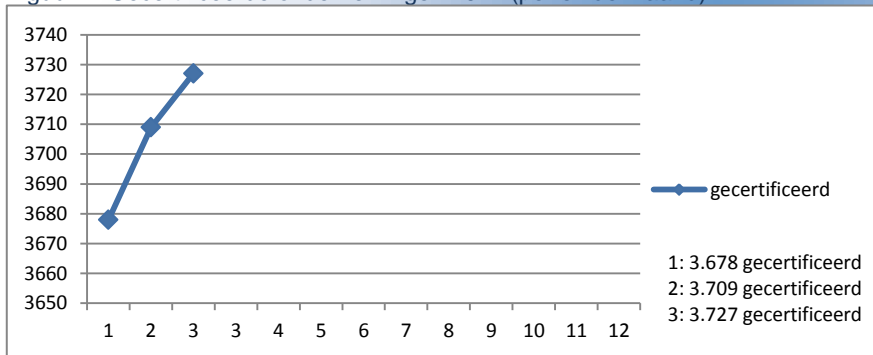
Safex Certificatie Instelling
Nijverheidstraat 17
2984 AH Ridderkerk

Tel: 0180-46.10.40
Fax: 0180-46.22.29

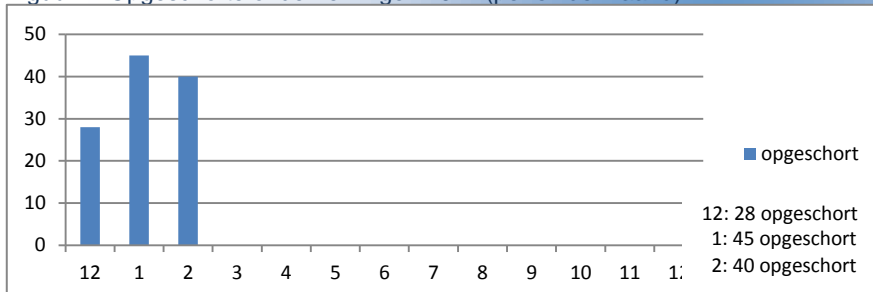
info@safexcertificatie.nl
www.safexcertificatie.nl

• Monitoring SNA 1^e kwartaal

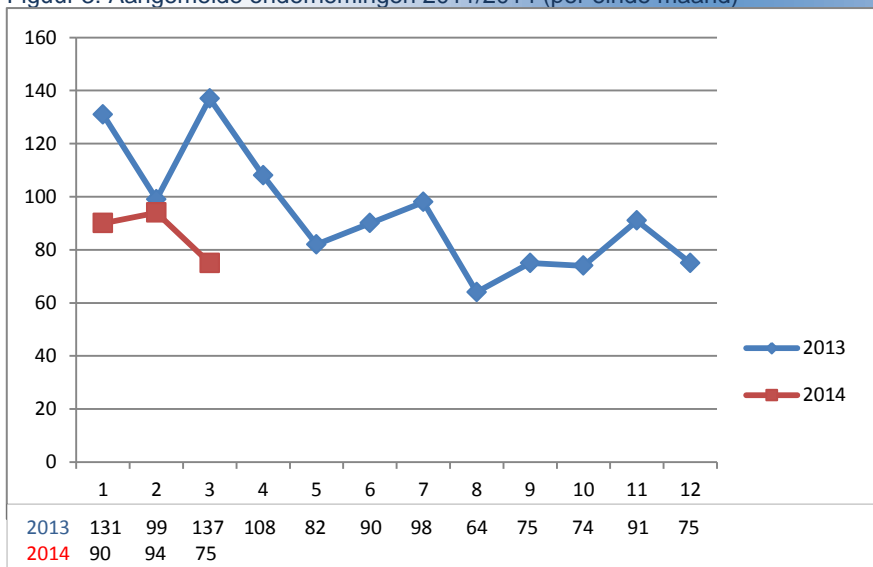
Figuur 1: Gecertificeerde ondernemingen 2014 (per einde maand)



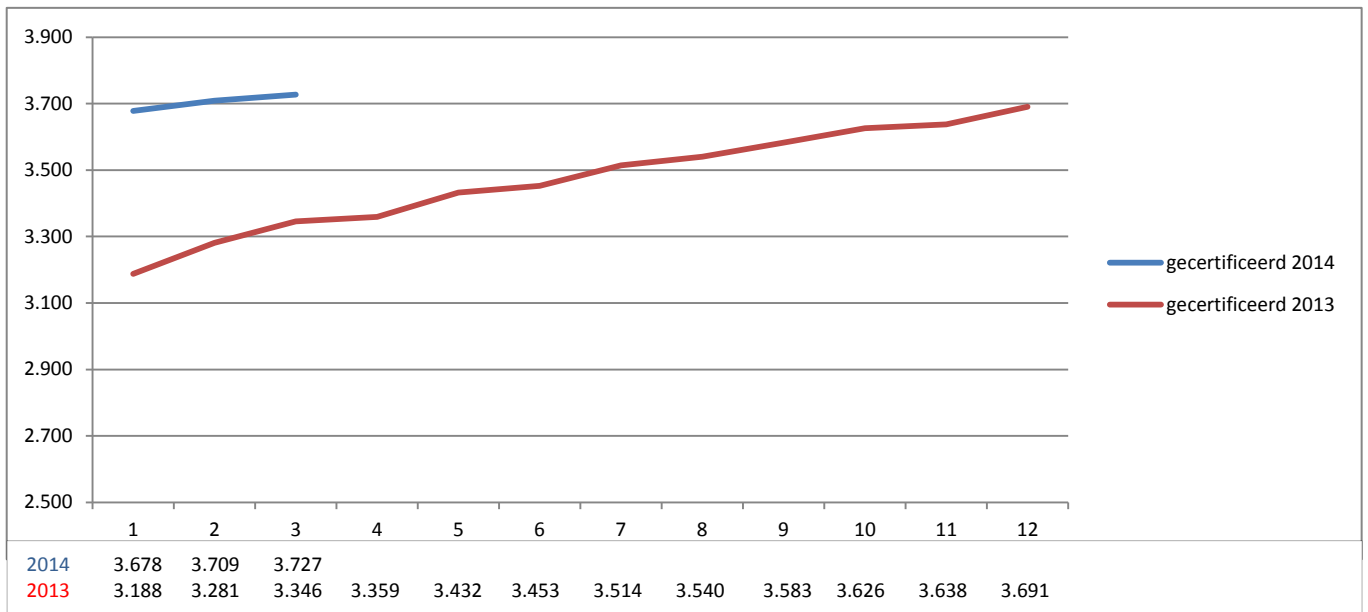
Figuur 2: Opgeschorte ondernemingen 2014 (per einde maand)



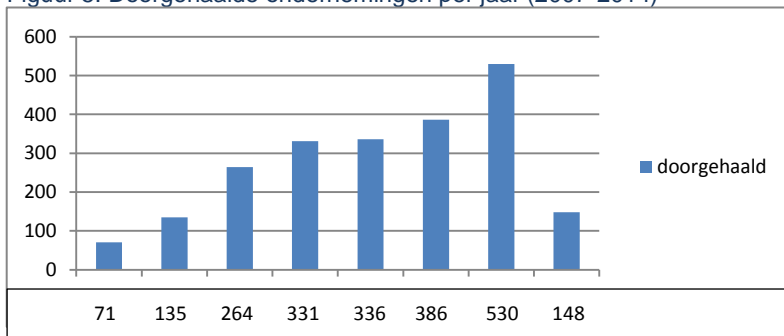
Figuur 3: Aangemelde ondernemingen 2011/2014 (per einde maand)



Figuur 4: Gecertificeerde ondernemingen 2013-2014 (per einde maand)

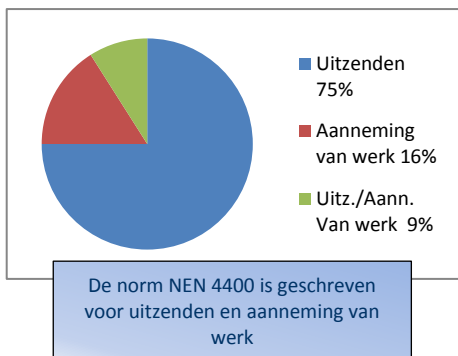


Figuur 5: Doorgehaalde ondernemingen per jaar (2007-2014)

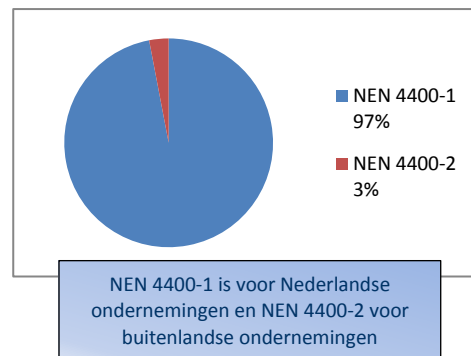


Een onderneming waarbij een major non-conformiteit is vastgesteld wordt geschorst. Bij uitblijven van herstel binnen 30 werkdagen wordt de onderneming doorgehaald.

Figuur 6: Verdeling uitzenden – aanneming van werk



Figuur 7: Verdeling NEN 4400-1/2



www.twitter.com/CiSafex
#CiSafex



www.facebook.com/safex.certificatie



www.safexcertificatie.nl



info@safexcertificatie.nl

